

SERVICIO CLÍNICO DE ENFERMEDAD PULMONAR OBSTRUCTIVA CRÓNICA

Datos sociodemográficos de las personas entrevistadas

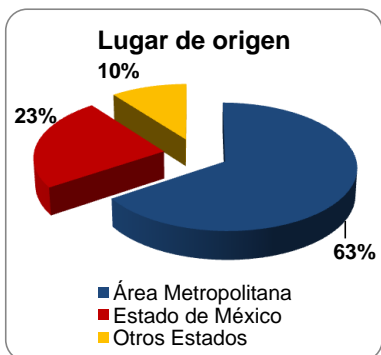
Total de Encuestas aplicadas en 2009

124

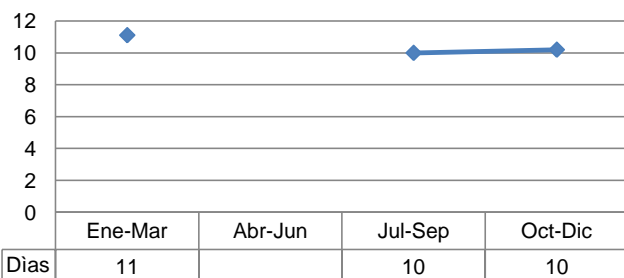
Género	
Respuesta	%
Femenino	54%
Masculino	56%

Edad promedio
44 años

Escolaridad	
Respuesta	%
Primaria	26%
Secundaria	21%
Bachillerato	18%
Carrera Técnica	4%
Licenciatura	19%
Sin estudios	11%



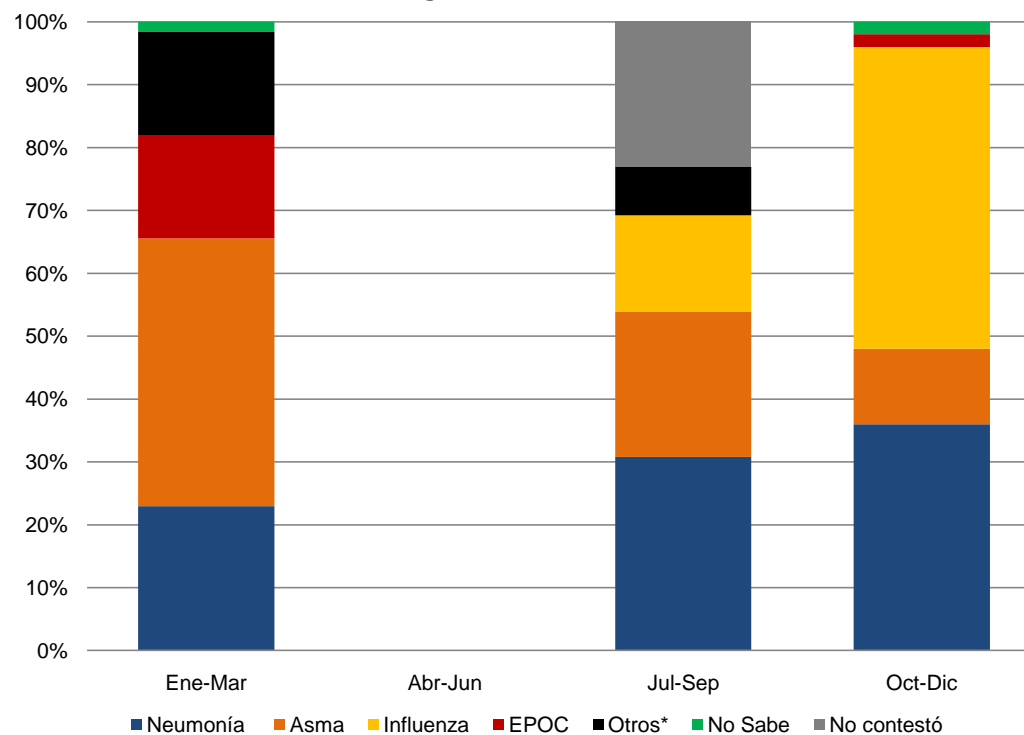
Promedio de Días de estancia



¿Que diagnóstico le dio el médico?

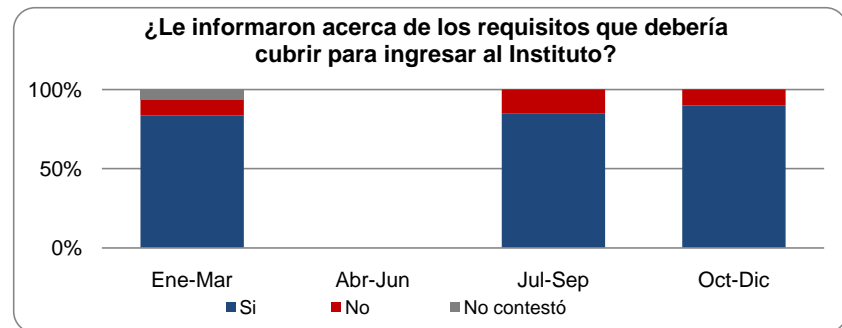
Respuesta	Ene-Mar	Abr-Jun	Jul-Sep	Oct-Dic	Total
Neumonía	14	0	4	18	36
Asma	26	0	3	6	35
Influenza	0	0	2	24	26
EPOC	10	0	0	1	11
Otros*	10	0	1	0	11
No Sabe	1	0	0	1	2
No contestó	0	0	3	0	3
Total	61	0	13	50	124

¿Qué Diagnóstico le dio el médico?

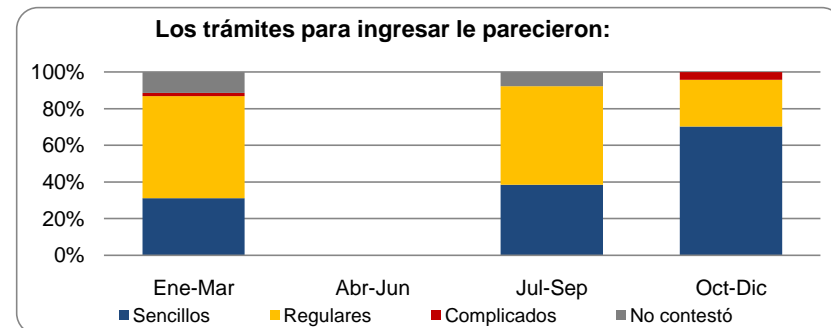


* Derrame pleural, Cardiopatía, Cáncer, Churg Strauss, Neumotórax, SAOS

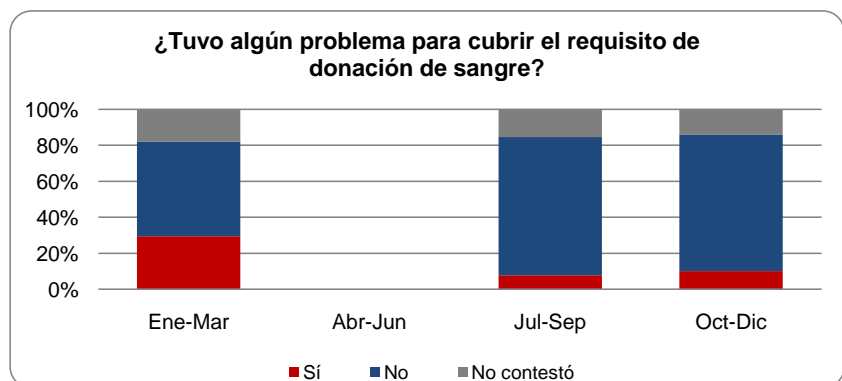
¿Le informaron acerca de los requisitos que debería cubrir para ingresar al Instituto?					
Respuesta	Ene-Mar	Abr-Jun	Jul-Sep	Oct-Dic	Total
Si	51	0	11	45	107
No	6	0	2	5	13
No contestó	4	0	0	0	4
Total	61	0	13	50	124



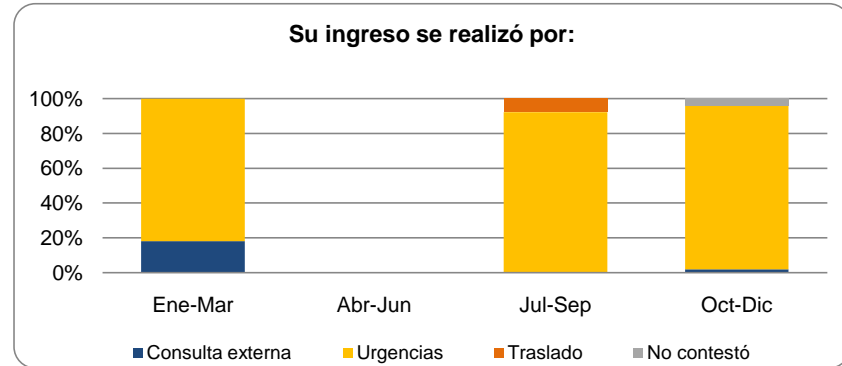
Los trámites para ingresar le parecieron:					
Respuesta	Ene-Mar	Abr-Jun	Jul-Sep	Oct-Dic	Total
Sencillos	19	0	5	33	57
Regulares	34	0	7	12	53
Complicados	1	0	0	2	3
No contestó	7	0	1	0	8
Total	61	0	13	47	121



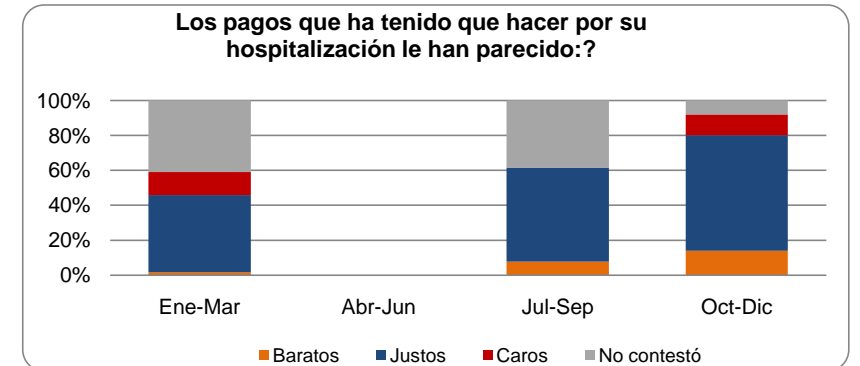
¿Tuvo algún problema para cubrir el requisito de donación de sangre?					
Respuesta	Ene-Mar	Abr-Jun	Jul-Sep	Oct-Dic	Total
Sí	18	0	1	5	24
No	32	0	10	38	80
No contestó	11	0	2	7	20
Total	61	0	13	50	124



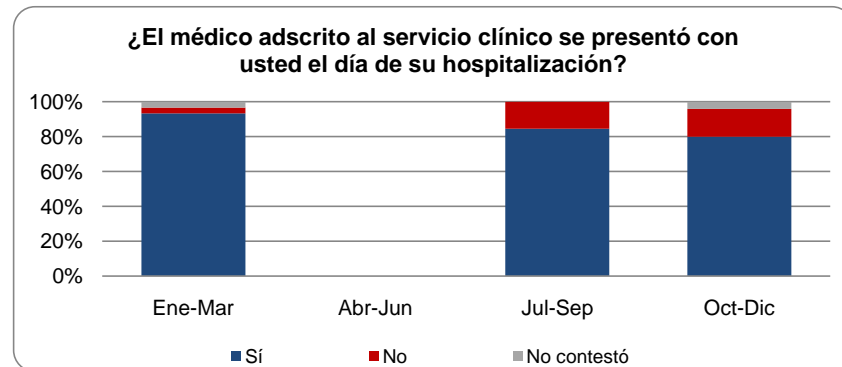
Su ingreso se realizó por:					
Respuesta	Ene-Mar	Abr-Jun	Jul-Sep	Oct-Dic	Total
Consulta externa	11	0	0	1	12
Urgencias	50	0	12	47	109
Traslado	0	0	1	0	1
No contestó	0	0	0	2	2
Total	61	0	13	50	124



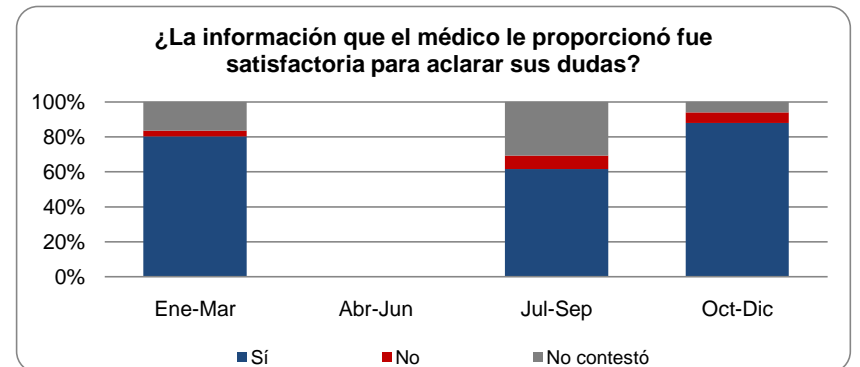
Los pagos que ha tenido que hacer por su hospitalización le han parecido:					
Respuesta	Ene-Mar	Abr-Jun	Jul-Sep	Oct-Dic	Total
Baratos	1	0	1	7	9
Justos	27	0	7	33	67
Caros	8	0	0	6	14
No contestó	25	0	5	4	34
Total	61	0	13	50	124



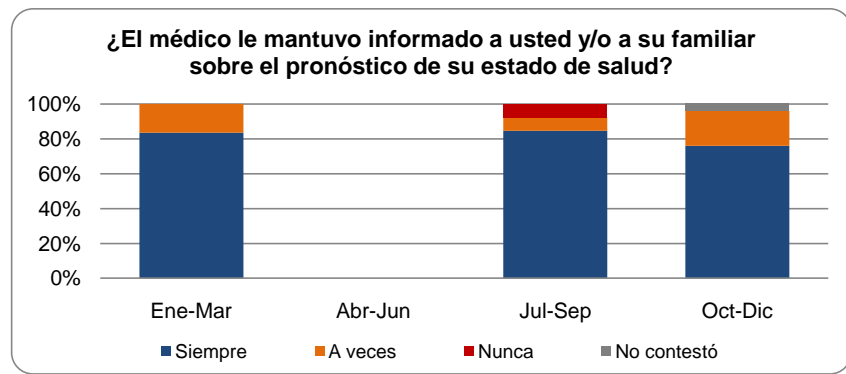
¿El médico adscrito al servicio clínico se presentó con usted el día de su hospitalización?					
Respuesta	Ene-Mar	Abr-Jun	Jul-Sep	Oct-Dic	Total
Sí	57	0	11	40	108
No	2	0	2	8	12
No contestó	2	0	0	2	4
Total	61	0	13	50	124



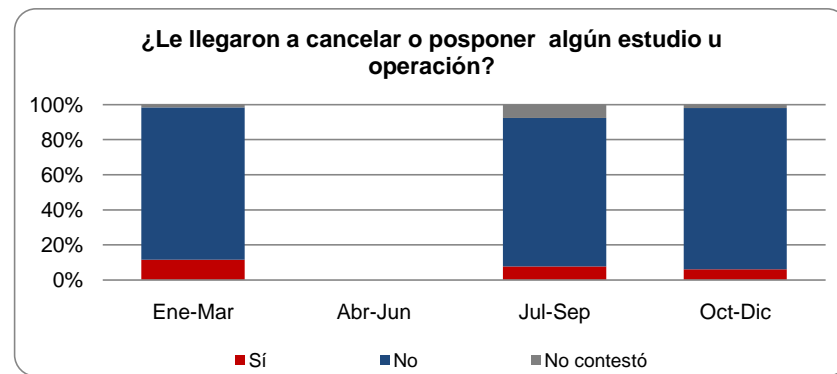
¿La información que el médico le proporcionó fue satisfactoria para aclarar sus dudas?					
Respuesta	Ene-Mar	Abr-Jun	Jul-Sep	Oct-Dic	Total
Sí	49	0	8	44	101
No	2	0	1	3	6
No contestó	10	0	4	3	17
Total	61	0	13	50	124



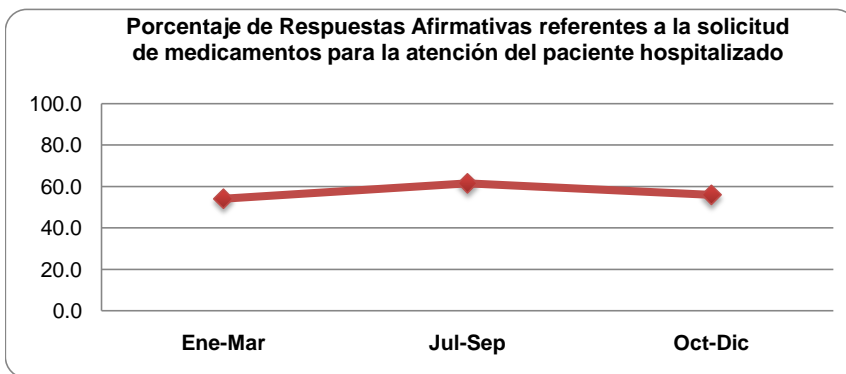
¿El médico le mantuvo informado a usted y/o a su familiar sobre el pronóstico de su estado de salud?					
Respuesta	Ene-Mar	Abr-Jun	Jul-Sep	Oct-Dic	Promedio
Siempre	51	0	11	38	25
A veces	10	0	1	10	5
Nunca	0	0	1	0	0
No contestó	0	0	0	2	1
Total	61	0	13	50	31



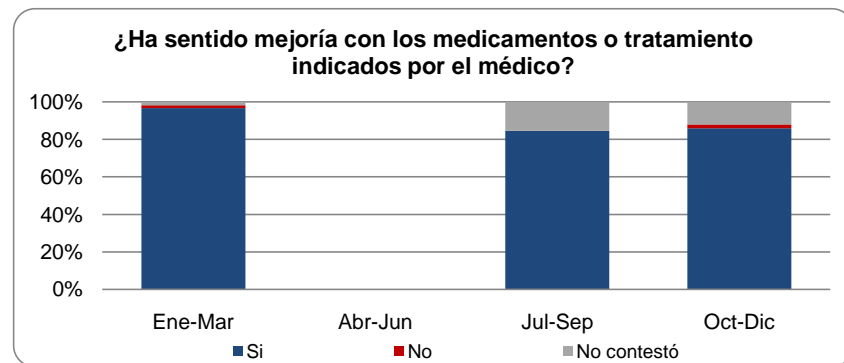
¿Le llegaron a cancelar o posponer algún estudio u operación?					
Respuesta	Ene-Mar	Abr-Jun	Jul-Sep	Oct-Dic	Promedio
Sí	7	0	1	3	3
No	53	0	11	46	28
No contestó	1	0	1	1	1
Total	61	0	13	50	31



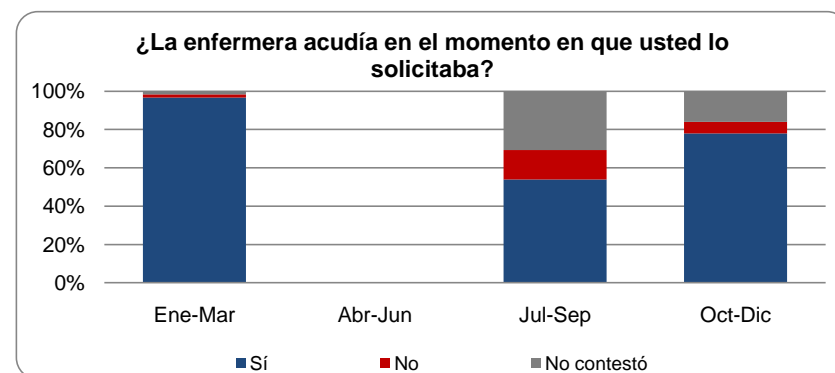
¿Le solicitaron a su familiar que comprara medicamentos por no haberlos en la farmacia del INER?					
Respuesta	Ene-Mar	Abr-Jun	Jul-Sep	Oct-Dic	Promedio
Si	33	0	8	28	17
No	26	0	3	22	13
No contestó	2	0	2	0	1
Total	61	0	13	50	31



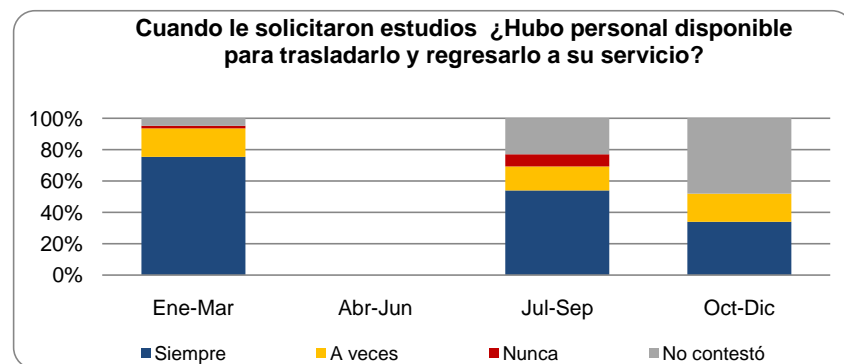
¿Ha sentido mejoría con los medicamentos o tratamiento indicados por el médico?					
Respuesta	Ene-Mar	Abr-Jun	Jul-Sep	Oct-Dic	Total
Sí	59	0	11	43	113
No	1	0	0	1	2
No contestó	1	0	2	6	9
Total	61	0	13	50	124



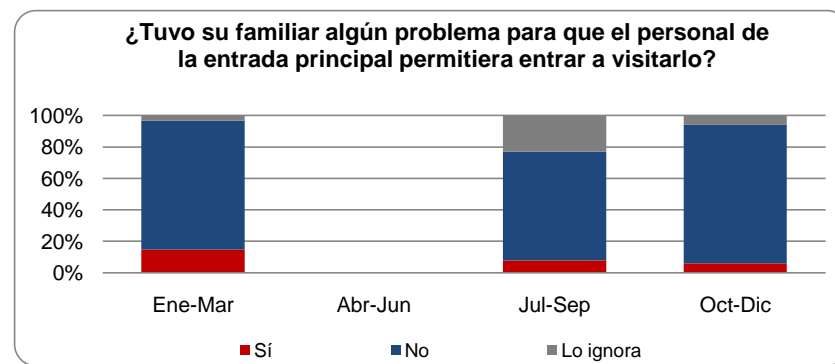
¿La enfermera acudía en el momento en que usted lo solicitaba?					
Respuesta	Ene-Mar	Abr-Jun	Jul-Sep	Oct-Dic	Total
Sí	59	0	7	39	105
No	1	0	2	3	6
No contestó	1	0	4	8	13
Total	61	0	13	50	124



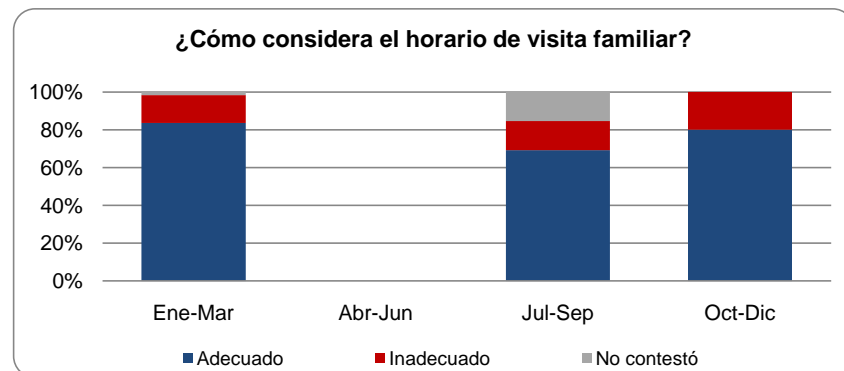
Cuando le solicitaron estudios ¿Hubo personal disponible para trasladarlo y regresarlo a su servicio?					
Respuesta	Ene-Mar	Abr-Jun	Jul-Sep	Oct-Dic	Total
Siempre	46	0	7	17	70
A veces	11	0	2	9	22
Nunca	1	0	1	0	2
No contestó	3	0	3	24	30
Total	61	0	13	50	124



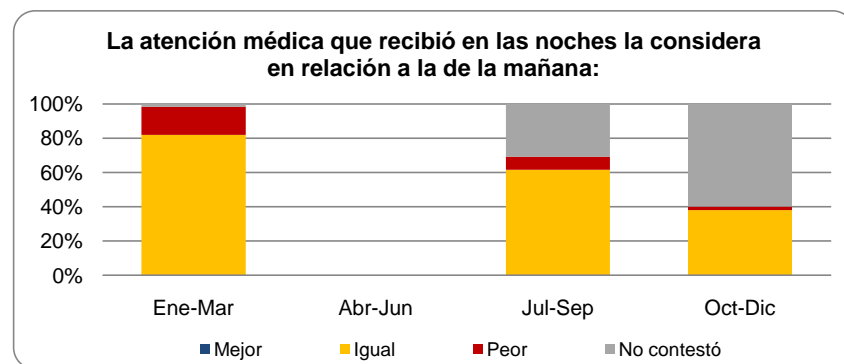
¿Tuvo su familiar algún problema para que el personal de la entrada principal permitiera entrar a visitarlo?					
Respuesta	Ene-Mar	Abr-Jun	Jul-Sep	Oct-Dic	Total
Sí	9	0	1	3	13
No	50	0	9	44	103
Lo ignora	2	0	3	3	8
Total	61	0	13	50	124



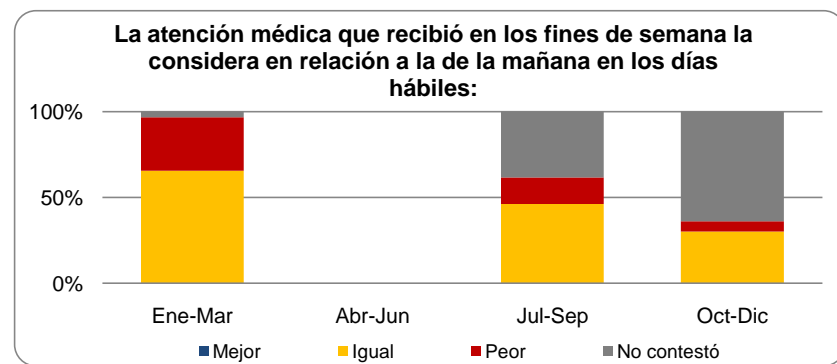
¿Cómo considera el horario de visita familiar?					
Respuesta	Ene-Mar	Abr-Jun	Jul-Sep	Oct-Dic	Total
Adecuado	51	0	9	40	100
Inadecuado	9	0	2	10	21
No contestó	1	0	2	0	3
Total	61	0	13	50	124



La atención médica que recibió en las noches la considera en relación a la de la mañana:					
Respuesta	Ene-Mar	Abr-Jun	Jul-Sep	Oct-Dic	Total
Mejor	0	0	0	0	0
Igual	50	0	8	19	77
Peor	10	0	1	1	12
No contestó	1	0	4	30	35
Total	61	0	13	50	124

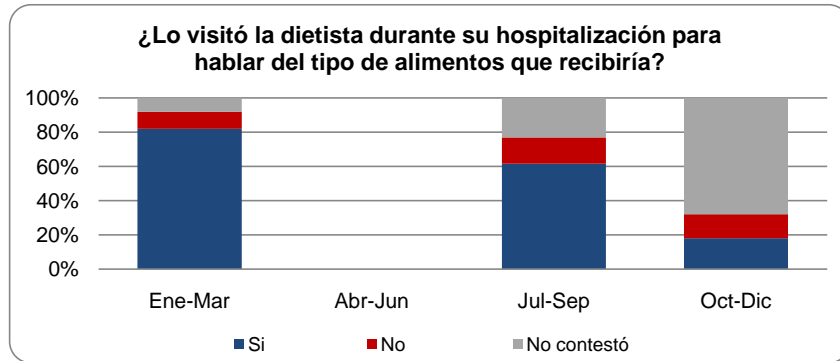


La atención médica que recibió en los fines de semana la considera en relación a la de la mañana en los días hábiles:					
Respuesta	Ene-Mar	Abr-Jun	Jul-Sep	Oct-Dic	Total
Mejor	0	0	0	0	0
Igual	40	0	6	15	61
Peor	19	0	2	3	24
No contestó	2	0	5	32	39
Total	61	0	13	50	124

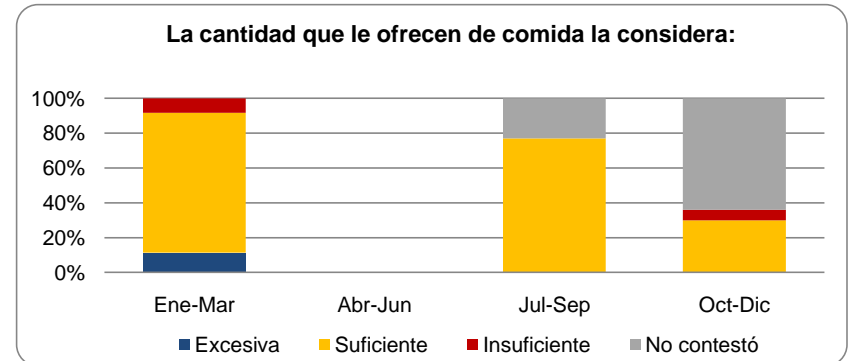


ALIMENTACIÓN

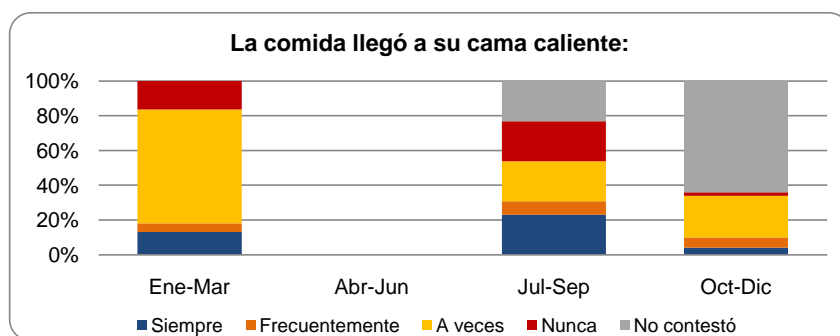
¿Lo visitó la dietista durante su hospitalización para hablar del tipo de alimentos que recibiría?					
Respuesta	Ene-Mar	Abr-Jun	Jul-Sep	Oct-Dic	Total
Si	50	0	8	9	67
No	6	0	2	7	15
No contestó	5	0	3	34	42
Total	61	0	13	50	124



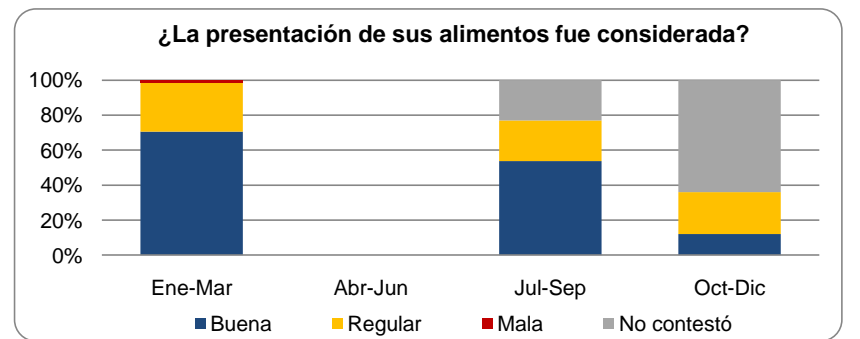
La cantidad que le ofrecen de comida la considera:					
Respuesta	Ene-Mar	Abr-Jun	Jul-Sep	Oct-Dic	Total
Excesiva	7	0	0	0	7
Suficiente	49	0	10	15	74
Insuficiente	5	0	0	3	8
No contestó	0	0	3	32	35
Total	61	0	13	50	124



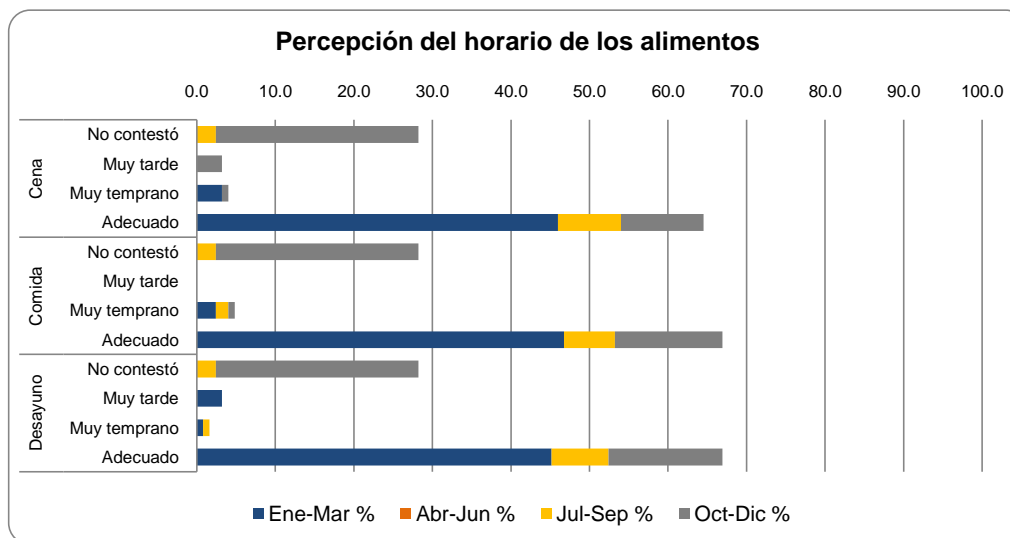
La comida llegó a su cama caliente:					
Respuesta	Ene-Mar	Abr-Jun	Jul-Sep	Oct-Dic	Total
Siempre	8	0	3	2	13
Frecuentemente	3	0	1	3	7
A veces	40	0	3	12	55
Nunca	10	0	3	1	14
No contestó	0	0	3	32	35
Total	61	0	13	50	124



¿La presentación de sus alimentos fue considerada?					
Respuesta	Ene-Mar	Abr-Jun	Jul-Sep	Oct-Dic	Total
Buena	43	0	7	6	56
Regular	17	0	3	12	32
Mala	1	0	0	0	1
No contestó	0	0	3	32	35
Total	61	0	13	50	124

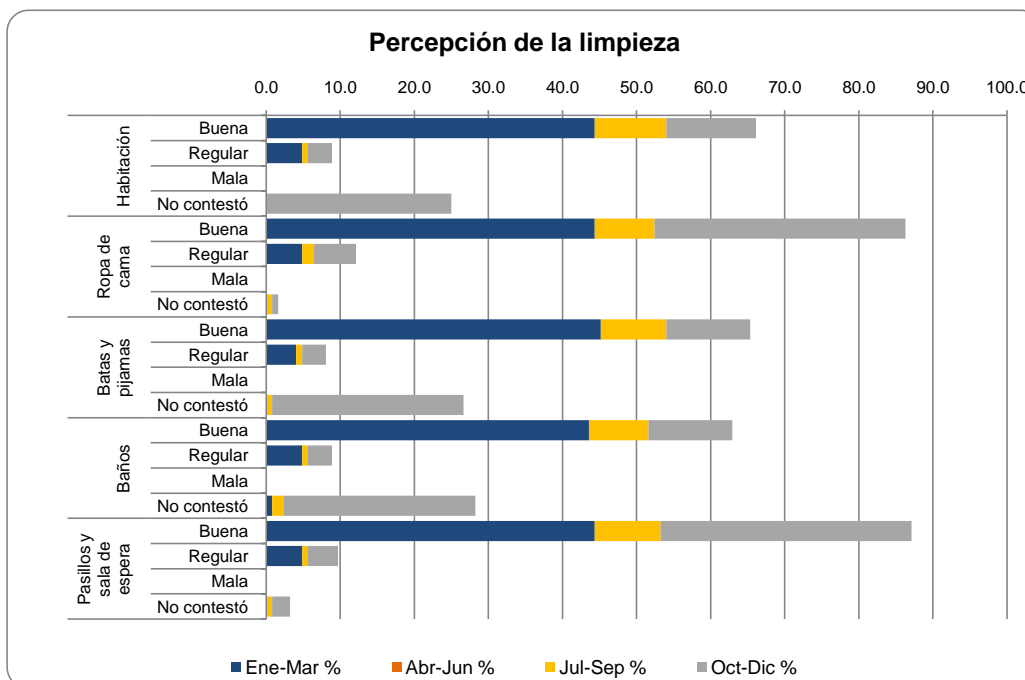


¿El horario de los alimentos le parece?											
Alimento	Respuesta	Ene-Mar		Abr-Jun		Jul-Sep		Oct-Dic		Total	
		No.	%	No.	%	No.	%	No.	%	No.	%
Desayuno	Adecuado	56	45.2	0	0.0	9	7.3	18	14.5	83.0	66.9
	Muy temprano	1	0.8	0	0.0	1	0.8	0	0.0	2.0	1.6
	Muy tarde	4	3.2	0	0.0	0	0.0	0	0.0	4.0	3.2
	No contestó	0	0.0	0	0.0	3	2.4	32	25.8	35.0	28.2
Comida	Adecuado	58	46.8	0	0.0	8	6.5	17	13.7	83.0	66.9
	Muy temprano	3	2.4	0	0.0	2	1.6	1	0.8	6.0	4.8
	Muy tarde	0	0.0	0	0.0	0	0.0	0	0.0	0.0	0.0
	No contestó	0	0.0	0	0.0	3	2.4	32	25.8	35.0	28.2
Cena	Adecuado	57	46.0	0	0.0	10	8.1	13	10.5	80.0	64.5
	Muy temprano	4	3.2	0	0.0	0	0.0	1	0.8	5.0	4.0
	Muy tarde	0	0.0	0	0.0	0	0.0	4	3.2	4.0	3.2
	No contestó	0	0.0	0	0.0	3	2.4	32	25.8	35.0	28.2
Total de Encuestas		61	49	0	0	13	10	50	40	124	100

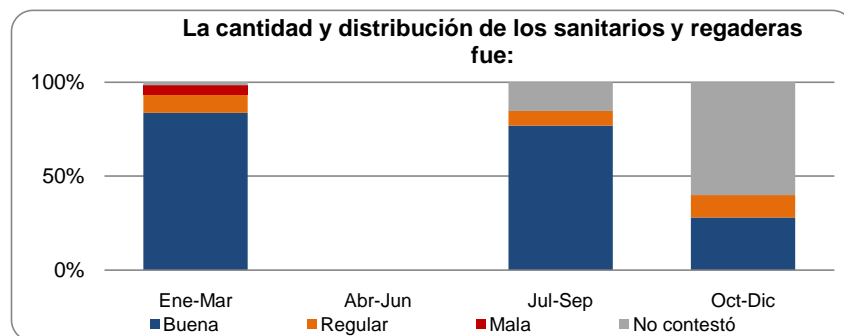


LIMPIEZA

Percepción de la limpieza											
	Respuesta	Ene-Mar		Abr-Jun		Jul-Sep		Oct-Dic		Total	
		No.	%	No.	%	No.	%	No.	%	No.	%
Habitación	Buena	55	44.4	0	0.0	12	9.7	15	12.1	82	66.1
	Regular	6	4.8	0	0.0	1	0.8	4	3.2	11	8.9
	Mala	0	0.0	0	0.0	0	0.0	0	0.0	0	0.0
	No contestó	0	0.0	0	0.0	0	0.0	31	25.0	31	25.0
Ropa de cama	Buena	55	44.4	0	0.0	10	8.1	42	33.9	107	86.3
	Regular	6	4.8	0	0.0	2	1.6	7	5.6	15	12.1
	Mala	0	0.0	0	0.0	0	0.0	0	0.0	0	0.0
	No contestó	0	0.0	0	0.0	1	0.8	1	0.8	2	1.6
Batas y pijamas	Buena	56	45.2	0	0.0	11	8.9	14	11.3	81	65.3
	Regular	5	4.0	0	0.0	1	0.8	4	3.2	10	8.1
	Mala	0	0.0	0	0.0	0	0.0	0	0.0	0	0.0
	No contestó	0	0.0	0	0.0	1	0.8	32	25.8	33	26.6
Baños	Buena	54	43.5	0	0.0	10	8.1	14	11.3	78	62.9
	Regular	6	4.8	0	0.0	1	0.8	4	3.2	11	8.9
	Mala	0	0.0	0	0.0	0	0.0	0	0.0	0	0.0
	No contestó	1	0.8	0	0.0	2	1.6	32	25.8	35	28.2
Pasillos y sala de espera	Buena	55	44.4	0	0.0	11	8.9	42	33.9	108	87.1
	Regular	6	4.8	0	0.0	1	0.8	5	4.0	12	9.7
	Mala	0	0.0	0	0.0	0	0.0	0	0.0	0	0.0
	No contestó	0	0.0	0	0.0	1	0.8	3	2.4	4	3.2
Total de Encuestas		61	49	0	0	13	10	50	40	124	100

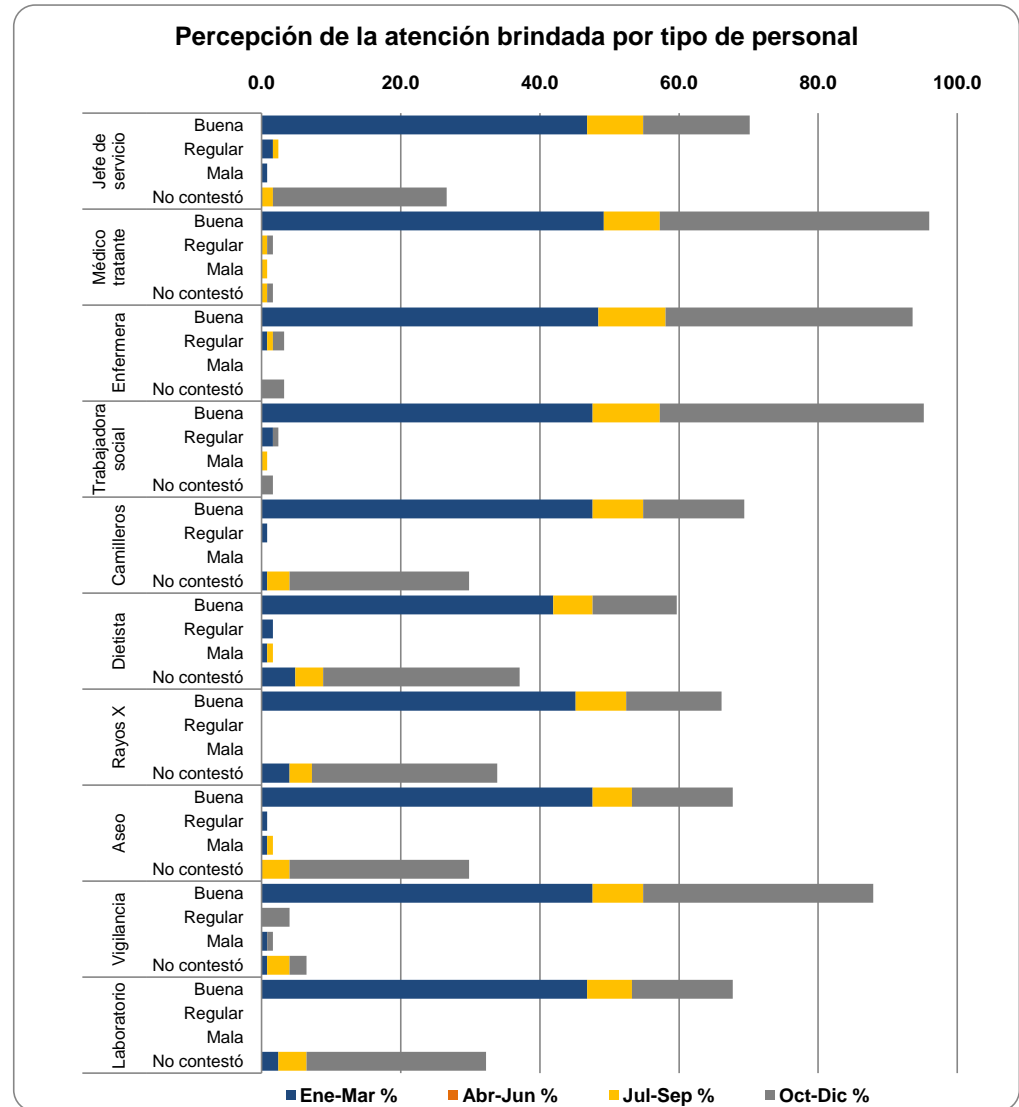


La cantidad y distribución de los sanitarios y regaderas fue:					
Respuesta	Ene-Mar	Abr-Jun	Jul-Sep	Oct-Dic	Promedio
Buena	51	0	10	14	75
Regular	6	0	1	6	13
Mala	3	0	0	0	3
No contestó	1	0	2	30	33
Total	61	0	13	50	124



CALIDAD Y EFICIENCIA

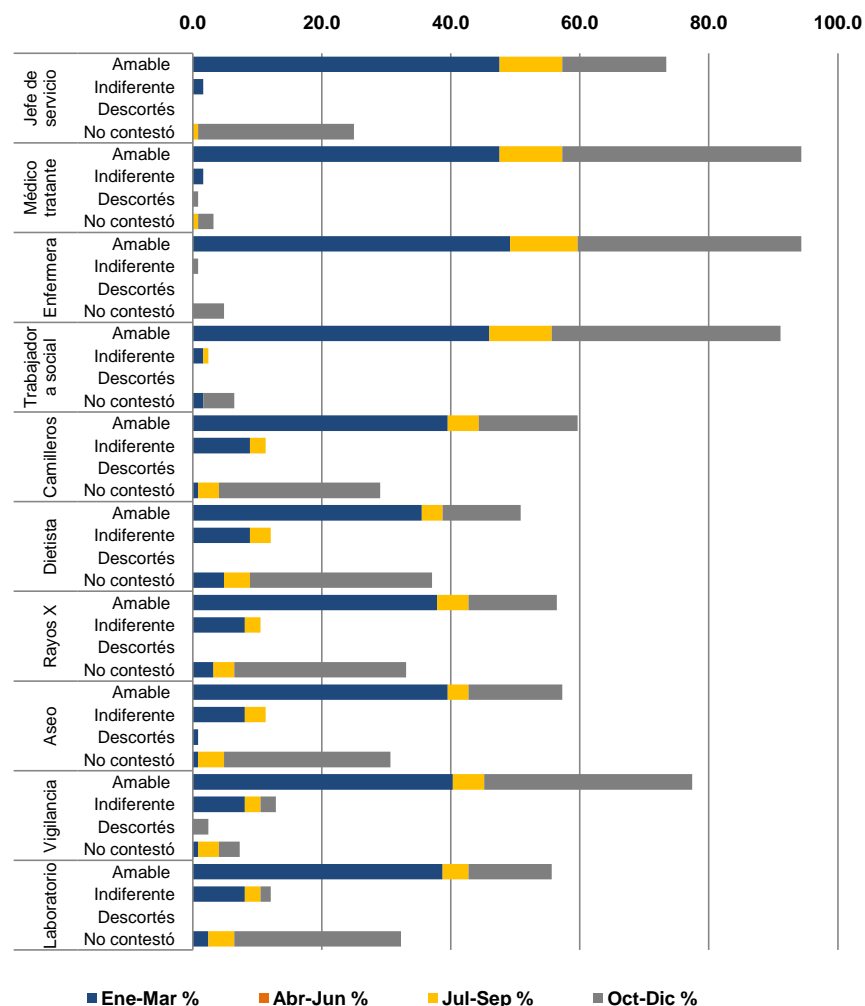
Percepción de la atención brindada por tipo de personal											
Profesional	Respuesta	Ene-Mar		Abr-Jun		Jul-Sep		Oct-Dic		Total	
		No.	%	No.	%	No.	%	No.	%	No.	%
Jefe de servicio	Buena	58	46.8	0	0.0	10	8.1	19	15.3	87	70.2
	Regular	2	1.6	0	0.0	1	0.8	0	0.0	3	2.4
	Mala	1	0.8	0	0.0	0	0.0	0	0.0	1	0.8
	No contestó	0	0.0	0	0.0	2	1.6	31	25.0	33	26.6
Médico tratante	Buena	61	49.2	0	0.0	10	8.1	48	38.7	119	96.0
	Regular	0	0.0	0	0.0	1	0.8	1	0.8	2	1.6
	Mala	0	0.0	0	0.0	1	0.8	0	0.0	1	0.8
	No contestó	0	0.0	0	0.0	1	0.8	1	0.8	2	1.6
Enfermera	Buena	60	48.4	0	0.0	12	9.7	44	35.5	116	93.5
	Regular	1	0.8	0	0.0	1	0.8	2	1.6	4	3.2
	Mala	0	0.0	0	0.0	0	0.0	0	0.0	0	0.0
	No contestó	0	0.0	0	0.0	0	0.0	4	3.2	4	3.2
Trabajadora social	Buena	59	47.6	0	0.0	12	9.7	47	37.9	118	95.2
	Regular	2	1.6	0	0.0	0	0.0	1	0.8	3	2.4
	Mala	0	0.0	0	0.0	1	0.8	0	0.0	1	0.8
	No contestó	0	0.0	0	0.0	0	0.0	2	1.6	2	1.6
Camilleros	Buena	59	47.6	0	0.0	9	7.3	18	14.5	86	69.4
	Regular	1	0.8	0	0.0	0	0.0	0	0.0	1	0.8
	Mala	0	0.0	0	0.0	0	0.0	0	0.0	0	0.0
	No contestó	1	0.8	0	0.0	4	3.2	32	25.8	37	29.8
Dietista	Buena	52	41.9	0	0.0	7	5.6	15	12.1	74	59.7
	Regular	2	1.6	0	0.0	0	0.0	0	0.0	2	1.6
	Mala	1	0.8	0	0.0	1	0.8	0	0.0	2	1.6
	No contestó	6	4.8	0	0.0	5	4.0	35	28.2	46	37.1
Rayos X	Buena	56	45.2	0	0.0	9	7.3	17	13.7	82	66.1
	Regular	0	0.0	0	0.0	0	0.0	0	0.0	0	0.0
	Mala	0	0.0	0	0.0	0	0.0	0	0.0	0	0.0
	No contestó	5	4.0	0	0.0	4	3.2	33	26.6	42	33.9
Aseo	Buena	59	47.6	0	0.0	7	5.6	18	14.5	84	67.7
	Regular	1	0.8	0	0.0	0	0.0	0	0.0	1	0.8
	Mala	1	0.8	0	0.0	1	0.8	0	0.0	2	1.6
	No contestó	0	0.0	0	0.0	5	4.0	32	25.8	37	29.8
Vigilancia	Buena	59	47.6	0	0.0	9	7.3	41	33.1	109	87.9
	Regular	0	0.0	0	0.0	0	0.0	5	4.0	5	4.0
	Mala	1	0.8	0	0.0	0	0.0	1	0.8	2	1.6
	No contestó	1	0.8	0	0.0	4	3.2	3	2.4	8	6.5
Laboratorio	Buena	58	46.8	0	0.0	8	6.5	18	14.5	84	67.7
	Regular	0	0.0	0	0.0	0	0.0	0	0.0	0	0.0
	Mala	0	0.0	0	0.0	0	0.0	0	0.0	0	0.0
	No contestó	3	2.4	0	0.0	5	4.0	32	25.8	40	32.3
Total de Encuestas		61	49	0	0	13	10	50	40	124	100



TRATO

Percepción del trato brindado por tipo de personal											
Profesional	Respuesta	Ene-Mar		Abr-Jun		Jul-Sep		Oct-Dic		Total	
		No.	%	No.	%	No.	%	No.	%	No.	%
Jefe de servicio	Amable	59	47.6	0	0.0	12	9.7	20	16.1	91	73.4
	Indiferente	2	1.6	0	0.0	0	0.0	0	0.0	2	1.6
	Descortés	0	0.0	0	0.0	0	0.0	0	0.0	0	0.0
	No contestó	0	0.0	0	0.0	1	0.8	30	24.2	31	25.0
Médico tratante	Amable	59	47.6	0	0.0	12	9.7	46	37.1	117	94.4
	Indiferente	2	1.6	0	0.0	0	0.0	0	0.0	2	1.6
	Descortés	0	0.0	0	0.0	0	0.0	1	0.8	1	0.8
	No contestó	0	0.0	0	0.0	1	0.8	3	2.4	4	3.2
Enfermera	Amable	61	49.2	0	0.0	13	10.5	43	34.7	117	94.4
	Indiferente	0	0.0	0	0.0	0	0.0	1	0.8	1	0.8
	Descortés	0	0.0	0	0.0	0	0.0	0	0.0	0	0.0
	No contestó	0	0.0	0	0.0	0	0.0	6	4.8	6	4.8
Trabajadora social	Amable	57	46.0	0	0.0	12	9.7	44	35.5	113	91.1
	Indiferente	2	1.6	0	0.0	1	0.8	0	0.0	3	2.4
	Descortés	0	0.0	0	0.0	0	0.0	0	0.0	0	0.0
	No contestó	2	1.6	0	0.0	0	0.0	6	4.8	8	6.5
Camilleros	Amable	49	39.5	0	0.0	6	4.8	19	15.3	74	59.7
	Indiferente	11	8.9	0	0.0	3	2.4	0	0.0	14	11.3
	Descortés	0	0.0	0	0.0	0	0.0	0	0.0	0	0.0
	No contestó	1	0.8	0	0.0	4	3.2	31	25.0	36	29.0
Dietista	Amable	44	35.5	0	0.0	4	3.2	15	12.1	63	50.8
	Indiferente	11	8.9	0	0.0	4	3.2	0	0.0	15	12.1
	Descortés	0	0.0	0	0.0	0	0.0	0	0.0	0	0.0
	No contestó	6	4.8	0	0.0	5	4.0	35	28.2	46	37.1
Rayos X	Amable	47	37.9	0	0.0	6	4.8	17	13.7	70	56.5
	Indiferente	10	8.1	0	0.0	3	2.4	0	0.0	13	10.5
	Descortés	0	0.0	0	0.0	0	0.0	0	0.0	0	0.0
	No contestó	4	3.2	0	0.0	4	3.2	33	26.6	41	33.1
Aseo	Amable	49	39.5	0	0.0	4	3.2	18	14.5	71	57.3
	Indiferente	10	8.1	0	0.0	4	3.2	0	0.0	14	11.3
	Descortés	1	0.8	0	0.0	0	0.0	0	0.0	1	0.8
	No contestó	1	0.8	0	0.0	5	4.0	32	25.8	38	30.6
Vigilancia	Amable	50	40.3	0	0.0	6	4.8	40	32.3	96	77.4
	Indiferente	10	8.1	0	0.0	3	2.4	3	2.4	16	12.9
	Descortés	0	0.0	0	0.0	0	0.0	3	2.4	3	2.4
	No contestó	1	0.8	0	0.0	4	3.2	4	3.2	9	7.3
Laboratorio	Amable	48	38.7	0	0.0	5	4.0	16	12.9	69	55.6
	Indiferente	10	8.1	0	0.0	3	2.4	2	1.6	15	12.1
	Descortés	0	0.0	0	0.0	0	0.0	0	0.0	0	0.0
	No contestó	3	2.4	0	0.0	5	4.0	32	25.8	40	32.3
Total de Encuestas		61	49	0	0	13	10	50	40	124	100

Percepción del trato brindado por tipo de personal

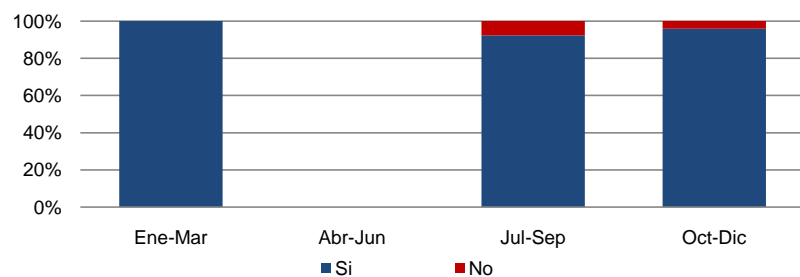


EVALUACIÓN GENERAL

¿Recomendaría al INER con familiares y amigos?

Respuesta	Ene-Mar	Abr-Jun	Jul-Sep	Oct-Dic	Promedio
Si	61	0	12	48	30
No	0	0	1	2	1
Total	61	0	13	50	31

¿Recomendaría al INER con familiares y amigos?



¿Con cuánto calificaría al INER por su área de hospitalización?

Respuesta	Ene-Mar	Abr-Jun	Jul-Sep	Oct-Dic	Promedio
Calificación	9.1		9.3	9.5	9.3

¿Con cuánto calificaría al INER por su área de hospitalización?

