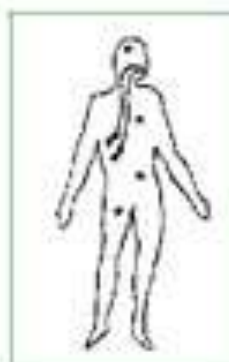


En caso de contaminación Radiactiva del Personal Ocupacionalmente Expuesto

En Heridas

1. Lavar la herida con cuidado bajo el chorro de agua del grifo de las tarjas localizadas en el Cuarto Caliente (CC) y la Sala de Inyección (SI) del Servicio de Medicina Nuclear e Imagen Molecular (SMNeIM).
2. En herida sangrante, aplicar un torniquete a tal grado que impida el retorno venoso, sin que detenga el pulso arterial.



Por Ingestión accidental

3. Si existe la posibilidad de ingestión de material radiactivo, se deberá ingerir volúmenes grandes de agua e inducir al vomito (usar el Sanitario Exclusivo para pacientes del SMNeIM).

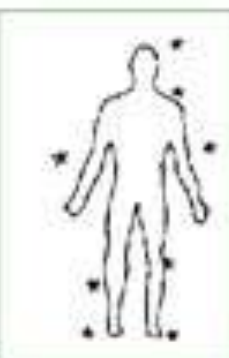
En Ojos

4. Lave con abundante agua utilizando la regadera lava ojos que se encuentra en la tarja del CC del SMNeIM.
5. Seque con papel absorbente (sanitas, gasas o algodones)
6. Coloque todo el material absorbente utilizado en una bolsa plástica para su posterior gestión de desecho radiactivo.



En manos

7. Lave el área contaminada con el jabón "Soap Radi-Clean" y agua, poniendo especial atención entre los dedos y alrededor de las uñas.
8. Después del lavado, debe monitorearse con el detector GM el área contaminada. Si la radiación persiste deberá repetirse la operación del numeral 7 hasta lograr la descontaminación o determinar contaminación fija.



En Cuerpo y Cara

9. En el caso de contaminación en la cara y el cuerpo, acudir de inmediato a la regadera que se ubica al interior del CC y accionar la cadena para que caiga agua sobre estas zonas, cuidando no dispersar la contaminación.
10. Si la ropa de también se contaminó, deberá guardarla en una bolsa de plástico y realizar la correcta gestión de los objetos contaminados para su decaimiento y posterior recuperación.
11. Séquese y vistase con el material desechable del KIT de descontaminación (batas, sábanas, etc).

En todos los casos

12. Notifique al personal Responsable de Seguridad Radiológica y al Jefe del SMNeIM, para que en su caso prescriban las medidas complementarias.