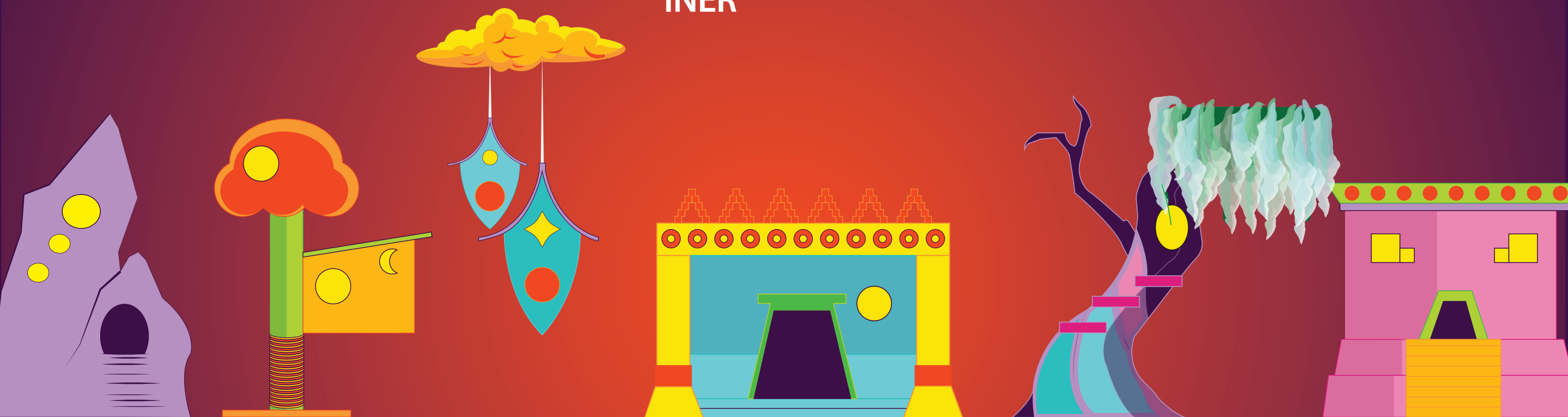


El 10 de octubre se conmemora el Día Mundial de la Salud Mental. Para enaltecer este día la Coordinación de Arte y Cultura del Instituto Nacional de Enfermedades Respiratorias Ismael Cosío Villegas presenta la exposición EL VIAJE DE LOS ALEBRIJES, conformada por personajes de compañía imaginarios para el apoyo emocional de niños, niñas y familias que enfrentan el cáncer infantil.

EL VIAJE DE LOS ALEBRIJES es un proyecto de la Fundación CHOCHO cuyo propósito es brindar soporte emocional a la población infantil, cuidadores y familiares que transitan por la etapa terminal del cáncer infantil.

Para este proyecto fueron elegidos los alebrijes de la 18ª edición del evento Zempaxóchit, 2022 "Raíces Espirituales", creados por el servicio social PCLEE (Producción, Coordinación y Logística de Eventos Especiales) y los alumnos de la profesora Johanna Blanco, en la Facultad de Artes y Diseño de la UNAM. Estos seres mágicos y del folklor mexicano buscan convertirse en compañeros emocionales que ayuden a través del diseño y los colores a enfrentar los miedos en la transición de la pérdida o recuperación de la salud. Toda enfermedad y las limitaciones respiratorias requieren de tratamientos integrales que contemplen la sanación del cuerpo y del alma.

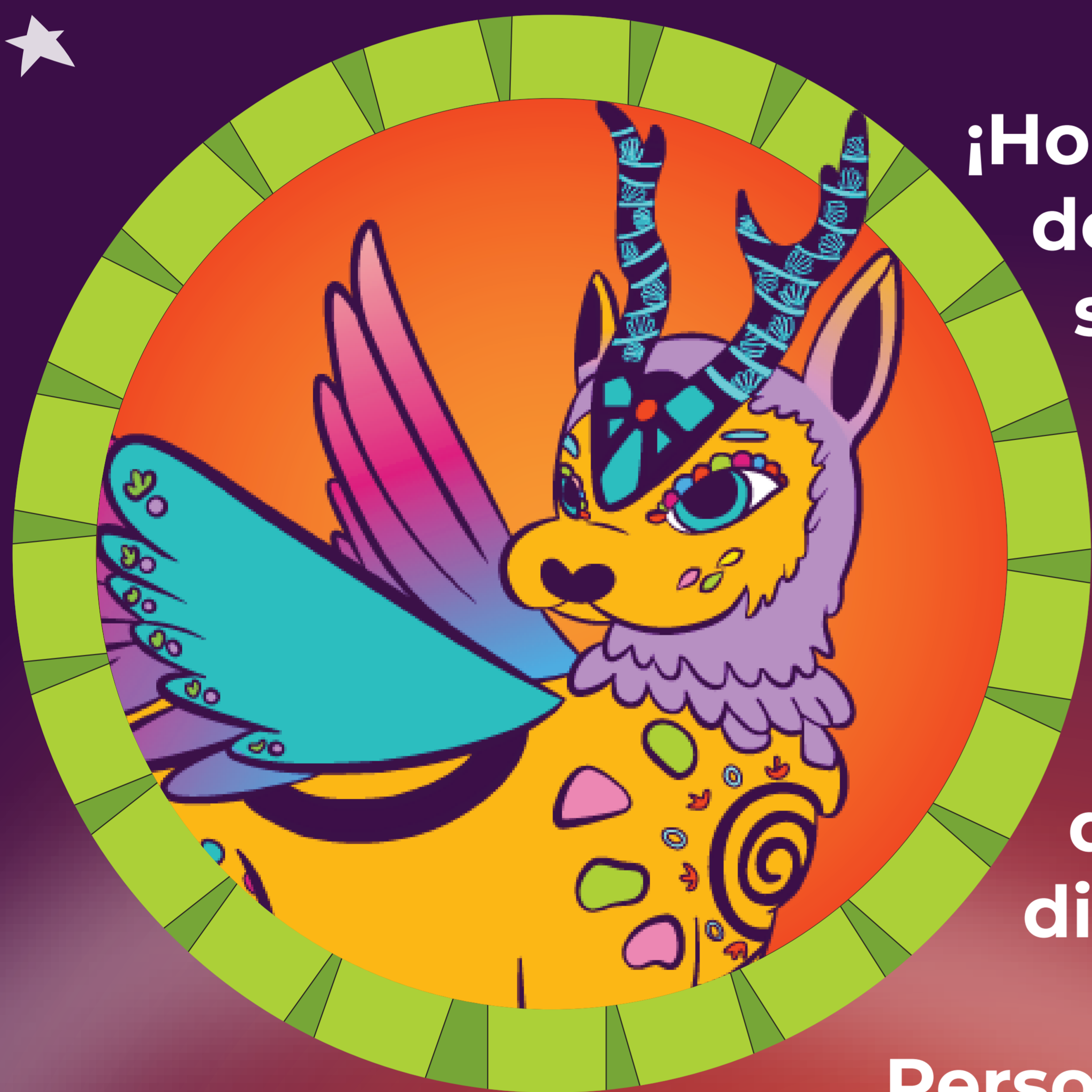
La exposición EL VIAJE DE LOS ALEBRIJES tiene por objetivo aproximar al espectador al mundo seductor de 9 personajes de compañía que anhelan tocar el corazón de pequeños y grandes para convertirlos en personas capaces de conservar y creer en lo intangible.



Este programa es público, ajeno a cualquier partido político. Queda prohibido el uso para fines distintos a los establecidos en el programa

# El inicio del viaje

## OMBÚ, el primer amigo



**¡Hola! Seamos amigos, desde hoy no estarás solo en este camino, yo te acompañaré en cada paso.**

**Misión: Acompañar a los niños con cáncer desde su primer diagnóstico.**

**Personalidad: Amigable**



# Los primeros cambios

## HANA, el escudo

Yo puedo ser tu escudo,  
también puedo cuidarte  
en cada consulta,  
seamos fuertes juntos.

Misión: Ser la fuerza de  
los niños para cada  
quimio y consulta  
que tienen.

Personalidad: Fuerte y segura



# El dolor de la familia

## BIDU, la cuidadora de las madres



También mereces poder cuidarte mamá, yo te acompañaré a ti en este proceso.

Misión: Cuidar y consolar a las madres de los niños con cáncer.

Personalidad: Dulce



# Las preguntas difíciles

## ROBU, el sabio

Todos merecemos la verdad, confía en mí, yo lograré que te cuenten todo y podré escuchar sus miedos

Misión: Conciliar las dudas de los niños con las emociones de los adultos.

Personalidad: Sereno



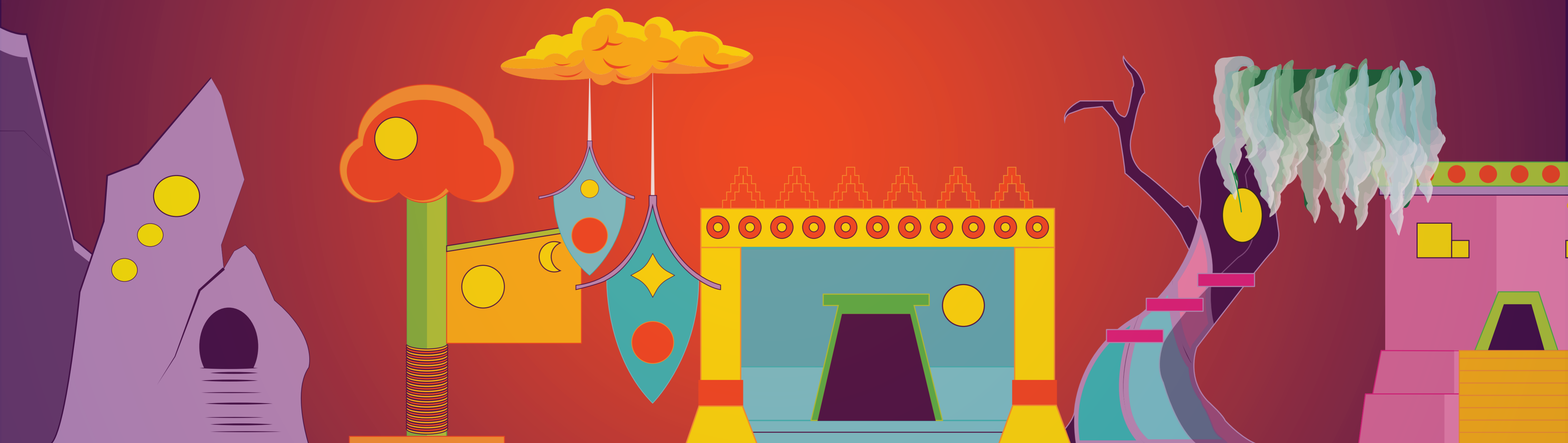
# Las primeras pérdidas

## BEZZO, el extraordinario

Somos diferentes, pero podemos hacer más cosas extraordinarias, volaremos hasta donde nuestra imaginación nos lo permita.

Misión: Mostrar las nuevas posibilidades de lo que son capaces los niños.

Personalidad: Imaginativo



# El miedo a las clínicas

## NARI, el valiente

**Está bien tener miedo,  
recuerda que yo estaré  
contigo en  
cada momento.**

**Misión: Inspirar a los  
niños a continuar,  
incitándolos a  
ser valientes.**

**Personalidad: Alentadora**



# Las despedidas

## RUE, la herencia



**Nadie te olvidará, pues yo les ayudaré a recordarte.**

**Misión: Mostrar a los niños que permanecerán en la memoria de sus seres queridos.**

**Personalidad: Tímido**





# Las emociones de los niños

## ABY, el amoroso

**Tu amor llegará a todos los que tú desees que llegue.**

**Misión: Hacer llegar el amor de los niños a sus seres queridos.**

**Personalidad: Cariñoso**



# Después del adiós

## RIZU, el retorno



Hasta siempre  
familia, amigos,  
compañeros

Misión: Ser el guía de  
los niños cuando  
regresen durante las  
festividades del día de  
muertos.

Personalidad: Aventurero



# El camino

## ZACIL, la guía

★ He traído a mis amigos para que junto a ellos te acompañe en este camino, te mostraré cómo es que cada uno puede ayudarte

Misión: Mostrar el viaje de los alebrijes, abrir el portal entre nuestro mundo y el de los alebrijes.

Personalidad: Curiosa



# La Fundación CHOCHO

Fundación CHOCHO fue creada en el 2010 como una organización sin fines de lucro, cuyo objetivo principal era apoyar el sustento económico de miles de familias de niñas y niños con cáncer.



Desde hace 13 años, a través de nuestro proyecto principal: "La Fábrica de CHOCHO" capacitamos y proporcionamos material de manera totalmente gratuita (hilos, tela, agujas, tijeras, relleno de algodón y botones) a las familias para la fabricación de muñecos CHOCHO dentro de las áreas de oncología pediátrica en hospitales de todo México, con el apoyo y respaldo de la Secretaría de Salud en nuestro país.

Gracias a este proyecto, más de 12,000 familias de escasos recursos (en su mayoría la cabeza de la dicha familia es una madre soltera) al recibir el diagnóstico de sus hijos, han podido solventar los gastos que se generan por los tratamientos, los cuáles van desde: gastos en pasajes casa-hospital, hospital-casa, comida, ropa, pago de la renta, agua, luz, teléfono, medicamentos, material de curación, etc. Por ello, cada que veas a una mamita vendiendo un muñeco CHOCHO, recuerda que el 100% de la venta de esos muñecos, se queda en un hogar está en la lucha diaria contra el cáncer infantil.

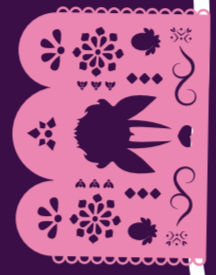
Con los muñecos de los alebrijes se extiende la fábrica de muñecos CHOCHO cuyos donativos que se obtengan, a partir de su lanzamiento y tiempo de manufactura, servirán para poder seguir apoyando a las familias en difícil situación de manera económica y solventar los procesos médicos necesarios.

Un segundo objetivo que se logra cumplir a partir del lanzamiento de los alebrijes con CHOCHO es el tener personajes de compañía para las infancias con cáncer, y para sus familias, con los que se sientan confortados en su proceso médico y de recuperación.

A partir de estos objetivos es que se crearon personajes alegres, llenos de colores y con una meta en específico, nuestros alebrijes están emocionados por cumplir su misión y esperamos sean recibidos con gran emoción.

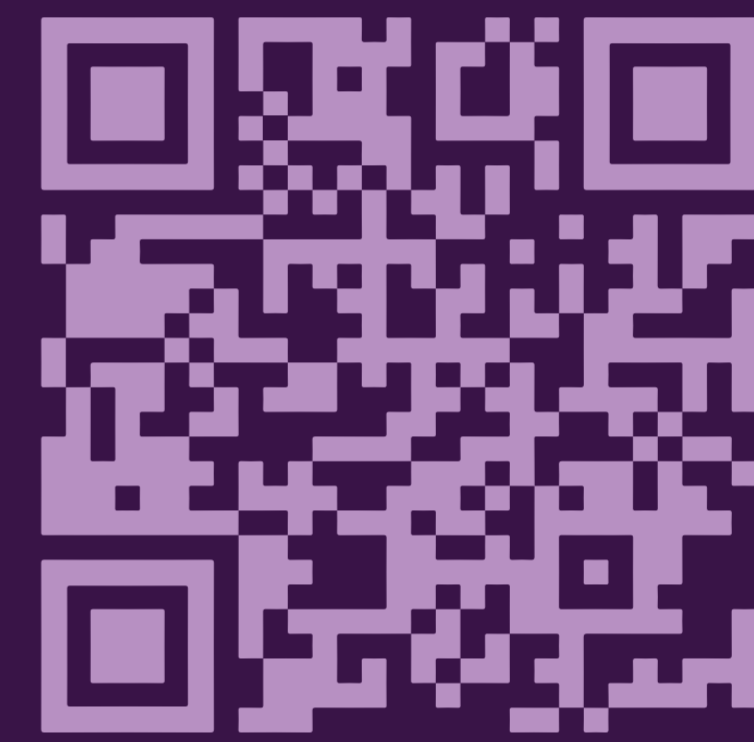


Este programa es público, ajeno a cualquier partido político. Queda prohibido el uso para fines distintos a los establecidos en el programa



Acompáñanos a conocer más a nuestros nuevos amigos en la inauguración de este hermoso proyecto y forma parte de los alebrijes el próximo 31 de Octubre a las 7:15 pm.

Síguenos en redes sociales y conoce las próximas fechas del lanzamiento de los alebrijes así como más información de la Fundación CHOCHO en el código QR que te presentamos a continuación.



La importancia de este proyecto recae en las personas e instituciones que hicieron posible su realización, gracias a quienes se comprometieron en su planeación y ejecución.

Alejandro Morales Arche

Director de la Fundación CHOCHO y del Viaje de los Alebrijes

Johanna Itzhel Blanco Ruiz

Directora general del servicio social PCLEE

Daniela Martínez Granados y María Guadalupe Olvera de León

Responsables del Viaje de los Alebrijes.

Fernanda Yoseline Galicia Barrientos

Encargada del diseño de los alebrijes.

Diseño de los alebrijes

Martha Alejandra Ambríz Mondragón, Aylin Selene Cortés Godínez, Joselyn Cruz Gómez, Luz Díaz Zuñiga, Mónica Mocet Olivar Valverde y Karla Dayana Sarabia Sánchez

Regina Fabiola Valdelamar Vázquez

Titular de la Coordinación de Arte y Cultura del INER

Y a los asistentes que presencian este trabajo.



Este programa es público, ajeno a cualquier partido político. Queda prohibido el uso para fines distintos a los establecidos en el programa