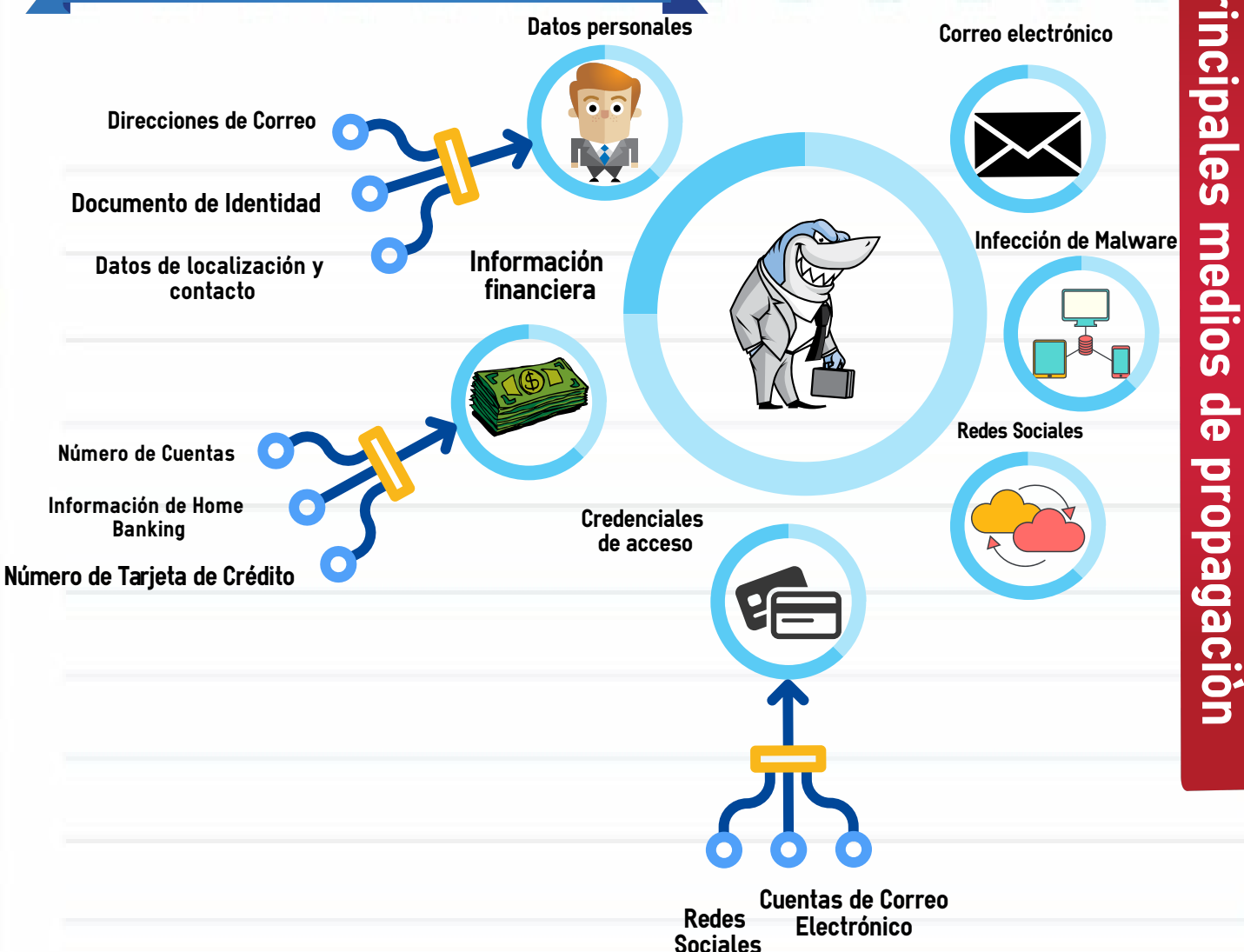


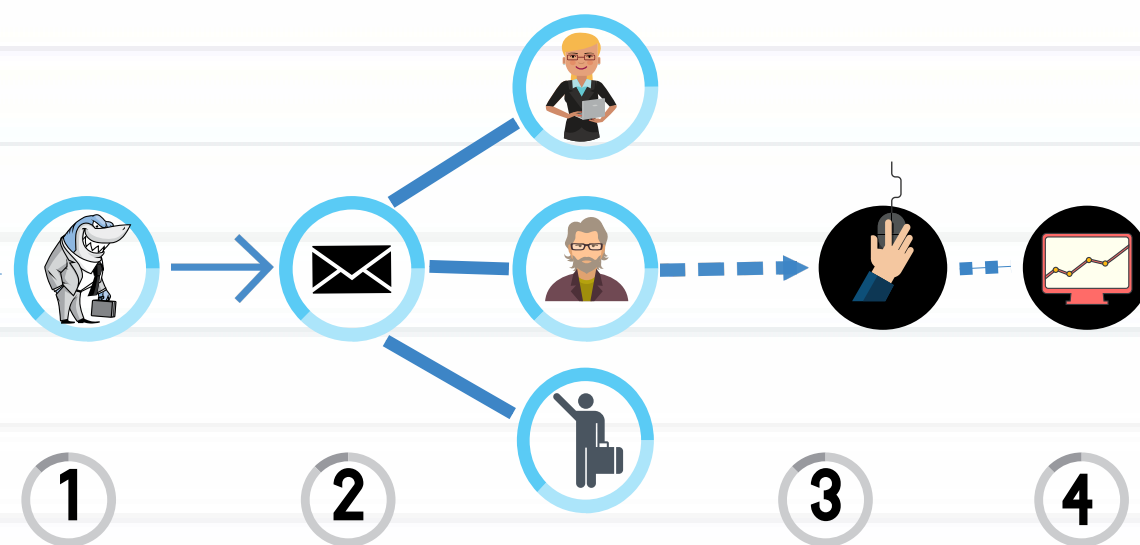
¿Que es el Phishing?

El Phishing consiste en el robo de información personal y/o financiera del usuario, a través de la falsificación de un ente de confianza. De esta forma el usuario cree ingresar los datos en un sitio de confianza cuando en realidad estos son enviados directamente al atacante. Para lograr su cometido, este tipo de ataque se vale de técnicas de Ingeniería Social para engañar a los usuarios y que estos confíen sus datos al atacante.

Que tipo de información se roba?



Circuito de un ataque!



Falsificación de un ente de confianza.

Envío de mensajes por algún medio de propagación.

Un porcentaje de usuarios confía en el mensaje y hace click!

Los usuarios acceden a un sitio web falso e ingresan sus datos personales.

Consecuencias:

- Robo del dinero en la cuenta bancaria.
- Uso indebido de la tarjeta de crédito.
- Estafa.
- Venta de datos personales.
- Suplantación de identidad.
- Envío de publicidad.

5 El atacante obtiene los datos y los utiliza con fines maliciosos.